



Community Manager

5ª CONVOCATORIA PRESENCIAL

Porque las marcas ya no hablan, escuchan y porque nos exigen no sólo parecer buenos sino serlos, te ofrecemos una formación especializada para gestionar de forma profesional la presencia de una marca en redes sociales.

XTRARED CONECTA
Capacitación Profesional

CURSO COMMUNITY MANAGER

Auténtica capacitación profesional

El **Curso Community Manager** tiene como objetivo formar a profesionales del diseño web y la comunicación, así como cualquier otra persona interesada en saber gestionar la presencia de una empresa en redes sociales. Este curso te ayuda a comprender el trabajo y las responsabilidades del Community Manager como clave en la nueva estructura de las organizaciones y aprovechar la potencialidad de las redes sociales para saber canalizarlas. Así, nuestra formación se caracteriza por:



- Ser una formación impartida por profesionales del sector, que llevan años dedicándose a esta profesión.
- Los profesores **comparten su experiencia** con los alumnos, sin secretos, enseñándoles todo su saber hacer.
- Estar enfocada a profesionales, sin teoría innecesaria, **eminentemente práctica**.
- Ser una **formación completa**, donde el alumno conocerá todos los aspectos necesarios de la profesión, desde el contacto con el cliente, el desarrollo de la web, la promoción de la web y un largo etcétera.

¿A quién va dirigido?

Para acceder a nuestro curso sólo es necesario un requisito: **GANAS DE APRENDER**. Cualquier persona es capaz de convertirse en un profesional del community management, sólo debe tener clara su vocación. Xtrared Conecta pone la semilla y el alumno sus ganas de aprender y de llegar lejos. Si te consideras un apasionado de las redes sociales ¡tú puedes ser el próximo!

Entre nuestros alumnos se encuentran:

- Personas que desean ampliar sus conocimientos y adquirir una formación profesional.
- Emprendedores que tienen entre sus objetivos ofrecer un servicio profesional a empresas o profesionales.



Soporte a los alumnos:

El curso tiene una duración de 20 horas, en las cuales el profesor se convierte en su gran apoyo de aprendizaje de esta materia, pero además dispone del respaldo de un soporte online gratuito mediante:

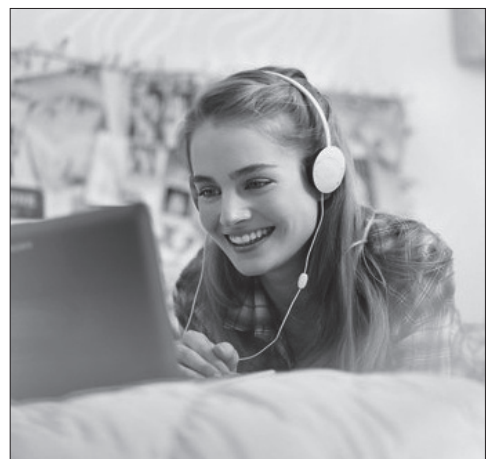
- **Foro de soporte** (www.xtraredconecta.es/foro) en el que se encuentran todos los alumnos que se han formado con Xtrared Conecta, en cualquiera de los campos (SEO, Joomla, Photoshop, Diseño web flash, etc)
- **Correo electrónico**
- **Vídeos de las clases**



Nuevo método de formación: aula 365

Aula 365 es un nuevo sistema de formación que ha sido todo un éxito y que vamos a continuar manteniendo en las nuevas convocatorias. Con esta nueva modalidad, el alumno, que no pueda asistir algún día a la clase presencial, dispondrá de las **grabaciones** que se han impartido durante la semana. Esto le permite:

- Repasar los contenidos fuera del aula.
- Recuperar la clase, a la que no pudo asistir.
- Estos vídeos los tendrá disponibles durante su período de formación.



XTRARED CONECTA

Formación y capacitación de profesionales en nuevas profesiones relacionadas con Internet y nuevas tecnologías. Formación para empresas y desempleados a través de la Junta de Andalucía. Un centro de formación referente en Andalucía cien por cien dirigido al aprendizaje de las herramientas de diseño web / gráfico y multimedia y marketing online.

¿Por qué XTRARED CONECTA?

1- La proyección actual de Internet en la sociedad está generando nuevos yacimientos de empleo cuya demanda no está siendo satisfecha debida a la escasez y precariedad de la formación en este ámbito.

2- Las empresas que prestan servicios de diseño web, gráfico y marketing online no disponen en sus bolsas de empleo de profesionales cualificados para cubrir la creciente demanda de profesionales de este ámbito.

3- Nuestro equipo lleva más de 5 años impartiendo cursos de esta temática en otros centros, disponemos de personal muy cualificado y reconocido en el sector.

4- En los tiempos difíciles que estamos viviendo, la capacitación en esta materia supone un impulso en la proyección profesional de las personas que ya dispongan de un empleo. Por otro lado, supone una oportunidad para aquellas personas que quieran adentrarse en una nueva profesión, consiguiendo un empleo o creando su propio empleo, mediante el autoempleo.

XTRARED CONECTA
Capacitación Profesional

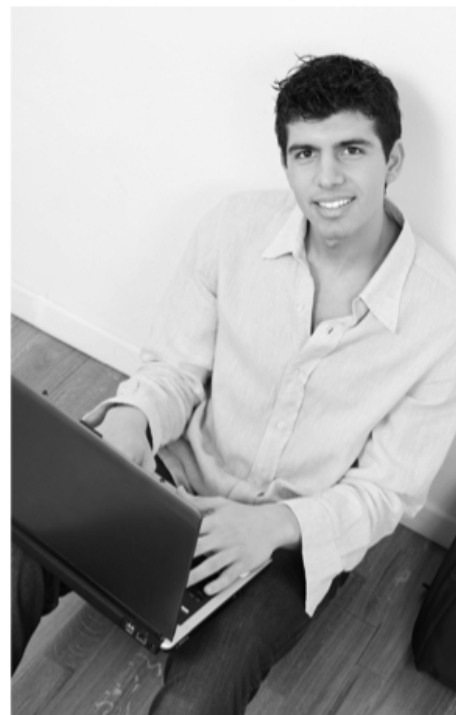
4

5ª CONVOCATORIA CURSO COMMUNITY MANAGER

Xtrared Conecta, a través de la agencia de comunicación XTRARED, va a impartir la quinta convocatoria de este curso que podrá ser realizado tanto de forma presencial como online.

El curso Community Manager viene a dar respuesta a uno de los perfiles más demandados por las empresas de cualquier sector, que se encuentran con una importante falta de profesionales cualificados en el mercado. Con este curso, dominarás las habilidades y conocimientos necesarios para convertirte en un Community Manager cualificado y diferenciado por la formación incluida de especialización en SMO, que consideramos íntimamente ligados.

Accede en páginas posteriores al índice de contenidos para ver todo lo que puedes aprender.



Formas de pago

Queremos facilitarte al máximo el acceso a nuestra formación, por ello te proponemos diferentes medios de pago:

- Si eres **desempleado o autónomo**:

- Transferencia bancaria
- Pago en efectivo en el centro

Si eres **trabajador por cuenta ajena**: mediante los créditos a la Seguridad Social a través de la Fundación Tripartita.

Puedes informarte en nuestros teléfonos: 955 406 371 o formacion@xtrared.com

Matriculación:

Para matricularte debes enviarnos la solicitud de matrícula a través del enlace:
<http://www.xtraredconecta.es/curso-community-manager-en-sevilla-matricula>

Si lo que necesitas es formarte en modalidad Online, puedes hacerlo en:
<http://www.xtraredconecta.es/curso-community-manager-online-matricula>

Una vez recibida, nos pondremos en contacto contigo en el menor tiempo posible.

Detalles de la Convocatoria



Fecha de comienzo: 11 Junio 2012*

Fecha de finalización: 15 Junio 2012

Horario: Lunes a viernes de 16:30 a 21:30 horas (excepto miércoles 13)

Lugar de impartición: C/ Perú, 49, Edificio Corona Center
2ª Plt. Mód 16, Bormujos (Sevilla), junto al Hospital San Juan de Dios A-49 (5ª salida)

* La fecha puede verser alterada por motivos de organización del curso

Dónde estamos:

Nos encontramos a tan sólo 15 minutos de Sevilla en: C/ Perú nº 49 - 2ª Planta módulos 14,15 y 16, Edificio Corona Center - Bormujos (Sevilla).

- Fácil acceso desde la 4-49 (autovía Sevilla- Huelva), estamos en la salida nº 5.
- Puede utilizar el transporte publico (bus) desde la Estación de Plaza de Armas, que te dejará a tan sólo unos minutos de nuestra sede.



Si deseas que te informemos de cómo llegar, puedes contactar con nosotros en los teléfonos +34 955 40 63 71 - 902 955 996 ó el mail: formacion@xtrared.com

ÍNDICE DEL CURSO COMMUNITY MANAGER

CONTENIDOS PRÁCTICOS ADAPTADOS A LA REALIDAD PROFESIONAL.

Te enseñaremos un método de trabajo con el que podrás sacar la mayor rentabilidad a tu tiempo.

A. Índice de Contenidos

1. Introducción a la web 2.0 y los nuevos planes de comunicación en la empresa
2. Los usuarios en Internet
3. Definiendo la estrategia de nuestra campaña de marketing social
4. Redes sociales y profesionales
5. El Community Manager
6. Gestión de la reputación online de una marca
7. Medición de ROI en redes sociales
8. Casos de éxito en Social Media
9. Herramientas del Community Manager
10. Uso de Twitter
11. Uso de Facebook
12. Planteamiento de proyecto Social Media

Si piensas que Internet es el futuro, eres parte del pasado

1. Introducción a la web 2.0
 - a. Introducción a la web 2.0
 - b. Social Media y la revolución de las redes sociales

Las necesidades de los usuarios no han cambiado, sí la forma de satisfacerlas

2. Tipos de usuarios en Internet
 - a. El usuario de Internet
 - b. Usuario que busca
 - c. Usuario que se informa
 - d. Usuarios que producen
 - d. Usuarios que interactúan

Las necesidades de los usuarios no han cambiado, sí la forma de satisfacerlas

3. Nuestra estrategia Social Media

No gastes esfuerzos en hacer que tu producto parezca mejor, gástalos en que lo sea

4. Redes sociales y profesionales
- a. Redes sociales y profesionales
 - b. Facebook: datos y tipos de perfiles
 - c. Facebook ads
 - d. Páginas de éxito en Facebook
 - e. Redes Profesionales
 - f. Blogs
 - g. Microblogging

La empresa que no dialogue con los clientes, morirá

5. El Community Manager
- a. El Community Manager Profesional
 - b. Qué es y qué no es un community manager
 - c. Funciones y responsabilidades de un community manager
 - d. Las herramientas de un community manager
 - e. Perfil profesional del community manager

8

Si no eres visible para ellos, no existes

6. Gestión de la reputación online
- a. Gestión de la reputación online
 - b. Gestión de una crisis de reputación online
 - c. Casos de crisis de reputación online

Si quieres ser uno más de la comunidad, aprende a compartir

7. Medición de ROI en redes sociales
- a. Métricas y ROI en Social Media

Los usuarios no buscan marcas, buscan contenidos

8. Casos de éxito en social media
- a. Casos de éxito en social media: 25 antes de los 25
 - b. El Mundo es Nuestro: la película de El Cabeza y el Culebra

No sobrevive el más fuerte, ni el más inteligente, sino el que mejor se adapta al cambio.

9. Herramientas del Community Manager
 - a. Tweetdeck
 - b. Google Analytics
 - c. Google ALerts

La clave está en simplificar lo obvio y decir sólo lo importante

10. Uso de Twitter
 - a. Introducción a Twitter
 - b. Registro y personalización de Twitter
 - c. Seguidores
 - d. ¿Cómo escuchar en Twitter?
 - e. Los mensajes en Twitter: los tweets
 - f. Conseguir seguidores en Twitter
 - g. Menciones, listas y búsquedas en Twitter

Facebook tiene 600 millones de usuarios. En 2012 habrá 800 millones de usuarios de redes sociales a través del móvil.

11. Uso de Facebook
 - a. Facebook, introducción
 - b. El perfil personal
 - c. Grupos y páginas:
 - c.1: creación de páginas
 - c.2: creación de grupos
 - d. Instalación de aplicaciones en una página

Los usuarios conversan con las empresas, pero no quieren que éstas les interrumpen

12. Planteamiento proyecto social media
 - a. Qué es el CM
 - b. Delegar la comunicación de la empresa al CM
 - c. Día a día del CM
 - d. Perfil profesional del CM
 - e. Herramientas de trabajo
 - f. Decálogo de valores del CM



www.xtraredconecta.es
902 955 996 / 955 406 371
formacion@xtrared.com

Perú, 49. Edf. Corona Center, plta.2ª;mód. 16
41930. Bormujos. Sevilla

XTRARED CONECTA
Capacitación Profesional